

Trabajo Práctico N° 1

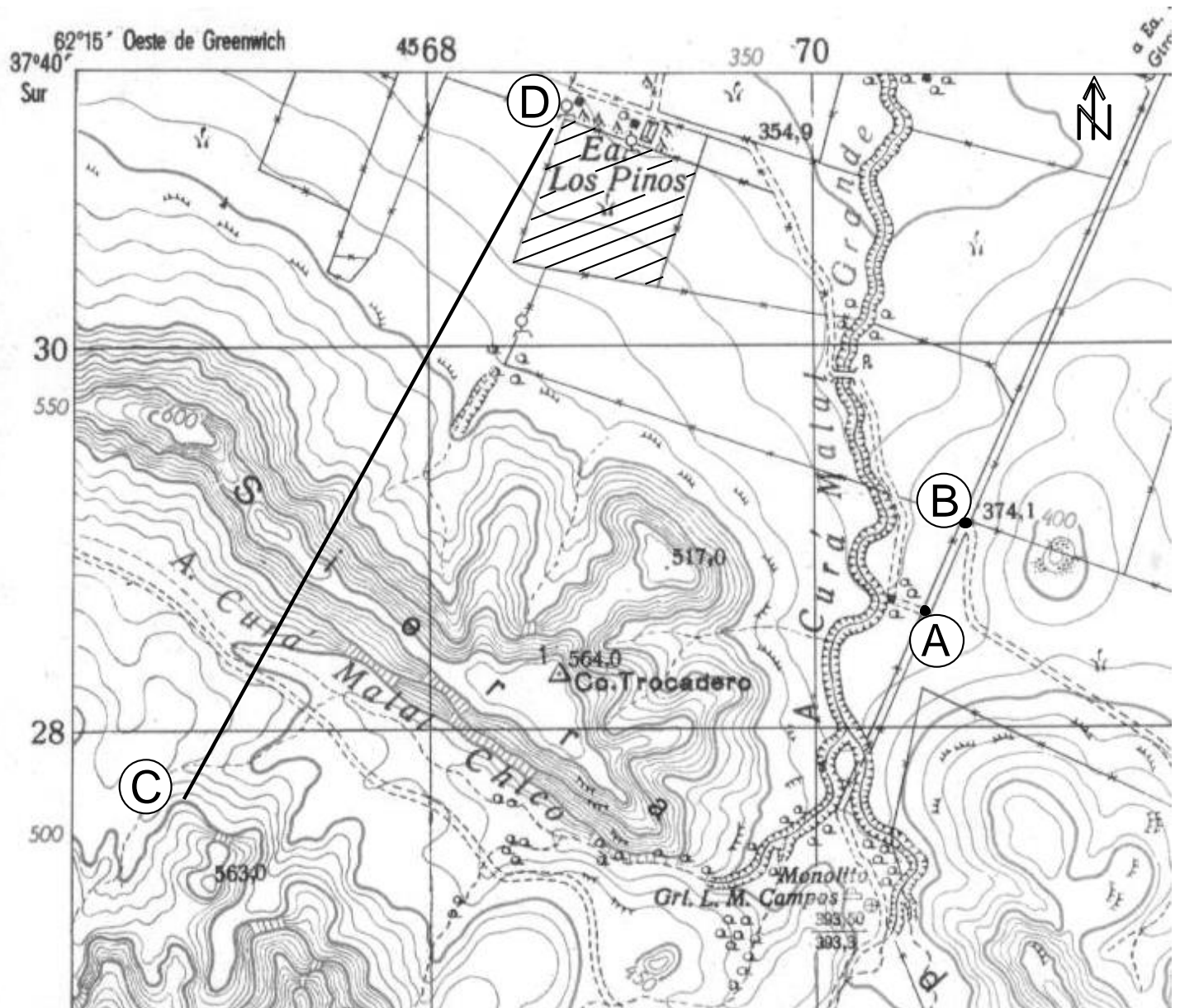
Tema: Repaso de escala y topografía

a) Problemas

1. La distancia entre dos localidades sobre un mapa a escala 1:10.000 es de 5,8 cm. Qué distancia los separa realmente?
2. Una calle que tiene 2 km de longitud, ¿cuánto mide en un mapa a escala 1:50.000? y en un mapa a escala 1:100.000? En cuál se observa más detalle?
3. Un área de 60 cm^2 sobre un mapa a escala 1:10.000 ¿a cuántos km^2 corresponde?
4. Calcular el área que se obtiene en un mapa a escala 1:5.000 de 1.500 cm^2 medidos sobre un mapa a escala 1:1.000.
5. Sobre un mapa de escala 1:10.000 la distancia entre A (cota 657 m) y B (cota 325 m) es de 6,9 cm. Calcula la distancia real entre A y B.
6. Sobre un mapa de escala 1:500 la longitud de un camino es de 19,3 cm. Si sabemos que en la realidad la calle tiene una longitud de 96,52 m, ¿cuál es el desnivel entre los extremos del mismo?
7. Definir: Escala (E), Denominador de Escala (DE), Gradiente (G), Distancia Real (DR), espaciamento.

b) Estancia Los Moros.

8. La figura 1 muestra un sector de la carta topográfica “Estancia Los Moros” de la zona de Sierra de la Ventana.
 1. Que escala tiene el mapa si la distancia entre A y B es de 600 m? Dibuje la escala gráfica.
 2. Si el área de la Estancia Los Pinos es de 5 cm^2 en el mapa, cuanto mide en la realidad?
9. El Co. Trocadero se encuentra en una serranía alargada cuyas laderas opuestas tienen diferentes orientaciones. Sombree la superficie mayor a 550 msnm y delinee la curva de 450 msnm.
 - a) Calcular la máxima pendiente (en gradiente porcentual) con orientación al SO. Trazar dicha pendiente sobre el mapa.
 - b) Grafique el perfil CD. Elegir la escala vertical adecuada.
 - c) Ubique un sector de pendiente suave. Márquelo en el mapa y calcule su gradiente porcentual.
10. Grafique un plano con curvas de nivel con equidistancia de 10 m que contengan:
 - a) una superficie plana de aproximadamente 1 ha para ubicar un complejo hotelero.
 - b) un sector de pileta cercano a la costa
 - c) un rio cerca del complejo
 - d) un sector serrano cerca del complejo



Completar
Escala:
Equidistancia: